

# SH3.0/3.6/4.0/5.0/6.0RS

Οικιακός υβριδικός μονοφασικός inverter



## ΕΥΕΛΙΚΤΗ ΕΦΑΡΜΟΓΗ

- 80 V ~ 460 V ευρύ φάσμα τάσης μπαταρίας
- Ιδανικός τόσο για αναβάθμιση όσο και για νέες εγκαταστάσεις
- Ενσωματωμένη έξυπνη λειτουργία PID 0

## ΤΟΠΟΘΕΤΗΣΗ ΦΙΛΙΚΗ ΠΡΟΣ ΤΟΝ ΧΡΗΣΤΗ

- Εγκατάσταση plug and play
- Παρακολούθηση iSolarCloud διαθέσιμη στην Εφαρμογή και στον Ιστό
- Ελαφρύς και συμπαγής, βελτιστοποιημένος για θερμική κατανάλωση

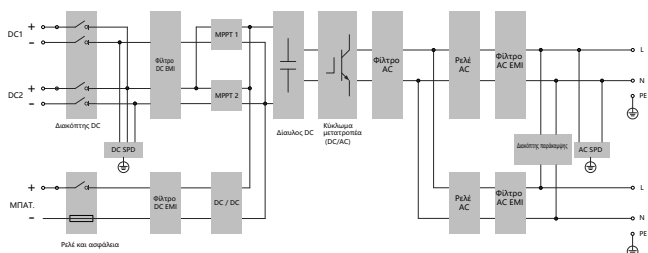
## ΕΝΕΡΓΕΙΑΚΗ ΑΥΤΟΝΟΜΙΑ

- Απρόσκοπτη μετάβαση σε εφεδρικό τρόπο λειτουργίας για προστασία από διακοπές ρεύματος
- Γρήγορη φόρτιση ή εκφόρτιση που επιτρέπει καλύτερα αποτελέσματα ίδιας κατανάλωσης
- Ενσωματωμένο EMS με προηγμένη δυνατότητα προσαρμογής

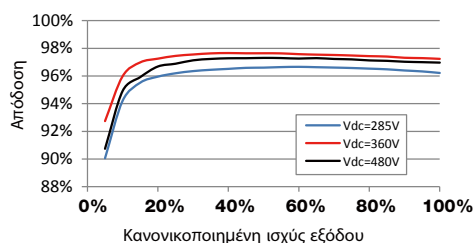
## ΕΞΥΠΝΟΣ ΧΕΙΡΙΣΜΟΣ

- Δεδομένα σε πραγματικό χρόνο (δείγμα ανανέωσης 10 δευτερολέπτων)
- Ηλεκτρονική παρακολούθηση σε πραγματικό χρόνο 24/7 και με ενσωματωμένη οθόνη
- Ηλεκτρονική σάρωση καμπύλης IV και διάγνωση

## ΔΙΑΓΡΑΜΜΑ ΚΥΚΛΩΜΑΤΟΣ



## ΚΑΜΠΥΛΗ ΑΠΟΔΟΣΗΣ (SH6.0RS)



Καθορισμός τύπου	SH3.0RS	SH3.6RS	SH4.0RS	SH5.0RS	SH6.0RS
<b>Ισχύς (DC)</b>					
Συνιστώμενη μέγιστη ισχύς εισόδου Φ/Β	10000 kWp	10700 kWp	11000 kWp	12000 kWp	13000 kWp
Μέγιστη τάση εισόδου Φ/Β			600 V		
Ελάχιστη τάση εισόδου Φ/Β / Τάση εισόδου εκκίνησης			40 V / 50 V		
Ονομαστική τάση εισόδου Φ/Β			360 V		
Εύρος τάσης MPP			40 V – 560 V		
Αρ. ανεξάρτητων εισόδων MPP			2		
Αρ. Φ/Β στοιχειοσειρών ανά MPPT			1 / 1		
Μέγιστο ρεύμα εισόδου Φ/Β			32 A (16 A / 16 A)		
Μέγιστο DC ρεύμα βραχυκύκλωσης			40 A (20 A / 20 A)		
Μέγιστο ρεύμα για σύνδεσμο εισόδου			20 A		
<b>Δεδομένα μπαταρίας</b>					
Τύπος μπαταρίας			Μπαταρία ιόντων λιθίου		
Τάση μπαταρίας			80 V - 460 V		
Μέγιστο ρεύμα φόρτισης / εκφόρτισης			30 A / 30 A		
Μέγιστη ισχύς φόρτισης / εκφόρτισης			6600 W		
<b>Είσοδος / έξοδος (AC)</b>					
Μέγιστη ισχύς AC από το δίκτυο	10000 VA	10700 VA	11000 VA	12000 VA	13000 VA
Ονομαστική AC ισχύς εξόδου	3000 W	3680 W	4000 W	5000 W	6000 W
Μέγιστη φαινόμενη AC ισχύς εξόδου	3000 VA	3680 VA	4000 VA	5000 VA	6000 VA
Μέγιστο AC ρεύμα εξόδου	13,7 A	16 A	18,2 A	22,8 A	27,3A
Ονομαστική AC τάση			220 V / 230 V / 240 V		
Εύρος τάσης AC			154 V – 276 V		
Ονομαστική συχνότητα δικτύου			50 Hz / 60 Hz		
Εύρος συχνότητας δικτύου			45 Hz – 55 Hz / 55 Hz – 65 Hz		
Αρμονική (THD)			< 3 % (ονομαστικής ισχύος)		
Συντελεστής ισχύος στην ονομαστική ισχύ / Ρυθμιζόμενος συντελεστής ισχύος			>0,99 στην προκαθορισμένη τιμή στην ονομαστική ισχύ		
Φάσεις τροφοδοσίας / φάσεις σύνδεσης			1 / 1		
<b>Απόδοση</b>					
Μέγιστη απόδοση / Ευρωπαϊκός βαθμός απόδοσης	97,4 % / 97,0 %	97,5 % / 97,1 %	97,6 % / 97,2 %	97,7 % / 97,3 %	97,7 % / 97,3 %
<b>Εφεδρικά δεδομένα (σε τρόπο λειτουργίας δικτύου)</b>					
Ονομαστική ισχύς εξόδου για εφεδρικό φορτίο			6000 W		
Ονομαστικό ρεύμα εξόδου για εφεδρικό φορτίο			27,3 A		
<b>Εφεδρικά δεδομένα (σε τρόπο λειτουργίας εκτός δικτύου)</b>					
Ονομαστική τάση			220 V / 230 V / 240 V ( ± 2 % )		
Εύρος συχνότητας			50 Hz / 60 Hz ( ± 0,2 % )		
Αρμονική (THD) τάσης εξόδου			< 2 %		
Χρόνος μετάβασης στη λειτουργία έκτακτης ανάγκης			< 10 ms		
Ονομαστική ισχύς εξόδου	3000W / 3000VA	3680W / 3680VA	4000 W / 4000 VA	5000W / 5000VA	6000W / 6000VA
Ισχύς εξόδου αιχμής			8400 VA, 10s		
<b>Προστασία και λειτουργία</b>					
Παρακολούθηση πλέγματος			Ναι		
Προστασία από αντίστροφη πολικότητα DC			Ναι		
Προστασία από βραχυκύκλωμα AC			Ναι		
Προστασία ρεύματος διαρροής			Ναι		
Διακόπτης DC (ηλιακός)			Ναι		
Προστασία από υπερένταση DC (μπαταρία)			Ναι		
Προστασία από υπερτάσεις			DC τύπου II / AC τύπου II		
Λειτουργία PID 0			Ναι		
Παράλληλη λειτουργία σε θύρα δικτύου / Μέγιστος αριθμός inverter			Κύριος/εξαρτημένος τρόπος λειτουργίας / 3		
Συμβατότητα Optimizer *			Προαιρετική		
<b>Γενικά χαρακτηριστικά</b>					
Τοπολογία (ηλιακή / μπαταρία)		Χωρίς μετασχηματιστή / Χωρίς μετασχηματιστή			
Βαθμός προστασίας		IP65			
Διαστάσεις (Π * Υ * Β)		490 mm * 340 mm * 170 mm			
Βάρος		18,5 kg			
Μέθοδος τοποθέτησης		Βάση στήριξης σε τοίχο			
Εύρος θερμοκρασίας περιβάλλοντος λειτουργίας		-25 °C έως 60 °C			
Επιτρεπόμενο εύρος σχετικής υγρασίας		0% – 100%			
Μέθοδος ψύξης		Φυσική μεταφορά θερμότητας			
Μέγιστο ύψος λειτουργίας		4000 m			
Εκπομπή θορύβου		< 45dB (A)			
Οθόνη		Ψηφιακή οθόνη LED και ένδειξη LED			
Επικοινωνία		RS485 / Ethernet / WLAN / CAN			
DI / DO		DI * 4 / DO * 1 / DRM			
Τύπος σύνδεσης DC		MC4 (Φ/Β) / Συμβατός με Eno2 (μπαταρία)			
Τύπος σύνδεσης AC		Plug and play			
Συμμόρφωση δικτύου	IEC/EN 62109-1, IEC/EN 62109-2, IEC62116, IEC61727, IEC/EN 61000-3-11, IEC/EN 61000-3-12, EN 62477-1, AS/NZS 4777.2:2020, EN 50549-1, CEI 0-21, G98 / G99, UNE 217002:2020, NTS V2 TypeA, C10/26				

\*Για τη συμβατότητα Optimizer, συμβουλευτείτε τη Sungrow πριν να υποβάλετε την παραγγελία σας.

